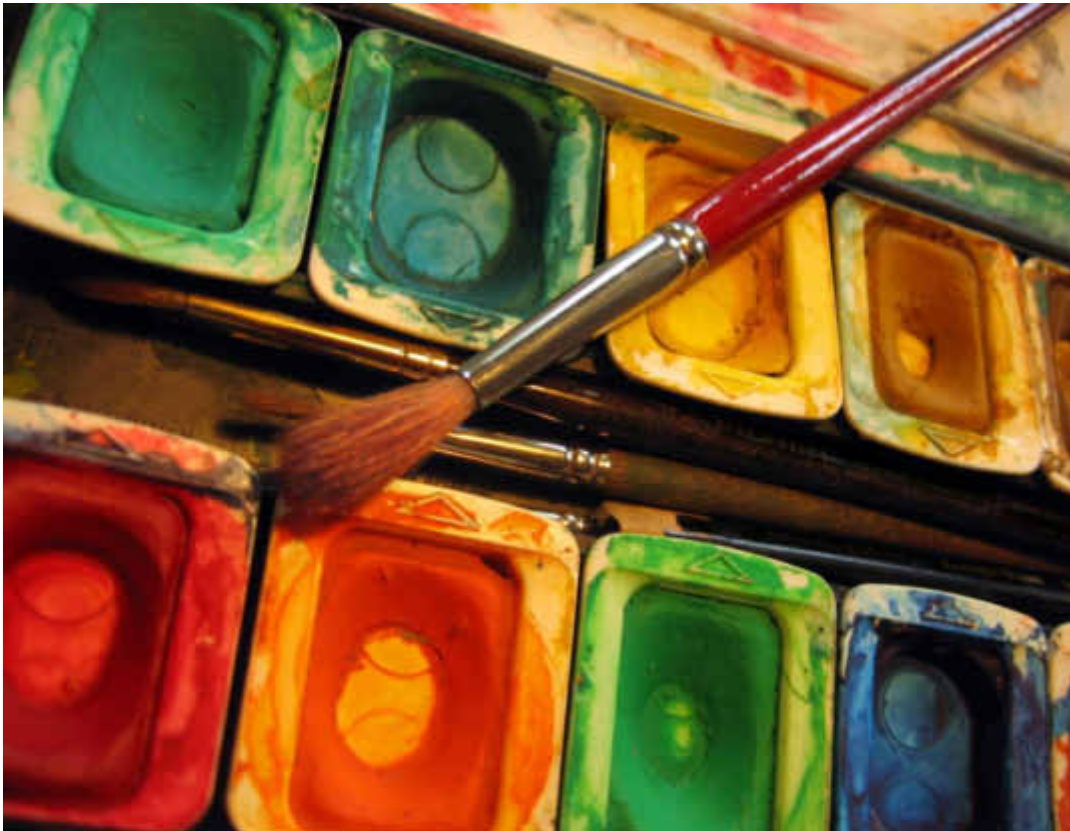


## AdMan WebLink CI

Kunden-Portal zum Web-Upload von Dateien



Mit WebLink CI (Customer Interface) bieten Sie Ihren Kunden ein Internet-Portal, um Voll- und Teilvorlagen hochzuladen, die in AdMan zur Komplettierung oder Korrektur der Anzeigenaufträge dienen. Was sich auf Kundenseite als bessere Einbindung und Einsicht in den Produktionsprozess niederschlägt, reduziert bei Ihnen im Verlag den Arbeitsaufwand. Die in WebLink CI hochgeladenen Dateien sind bereits den Aufträgen zugeordnet und erforderliche Workflow-Schritte in AdMan, wie zum Beispiel ein Preflight-Check, werden automatisiert ausgeführt. Jeder Upload führt zu einer Online-Rückmeldung, auf Wunsch erfolgt zusätzlich eine Benachrichtigung per E-Mail.

### **Eindeutige Win-win-Situation ...**

Manche Verheißungen des Internets sind durchaus real. So schafft die Möglichkeit, den Kunden via Web-Technologie am Gestaltungsprozess seiner Anzeigen stärker zu beteiligen, für beide Seiten nur Vorteile. Auf Verlagsseite reduziert sich der Bearbeitungsaufwand, da die zeitintensive Zuordnungstätigkeit von Anlieferung zu Auftrag nunmehr entfällt, weil der Kunde direkten Zugriff auf seine Anzeigen erhält. Gleichzeitig garantiert die Online-Verbindung, dass schneller und zielgerichteter kommuniziert werden kann.

Für den Kunden schlägt vor allem eine höhere Transparenz und direkte Beteiligung am Produktionsworkflow positiv zu Buche: Ihm wird eine Gesamtansicht seiner Aufträge geboten, er kann den aktuellen Bearbeitungsstatus aller Anzeigen permanent verfolgen und darf selbstbestimmt bis zu einer definierten Deadline Anzeigenmaterial hochladen. Dazu muss er einfach nur die entsprechenden Dateien adressieren, was er über einen Internet-Browser bequem erledigen kann.

### **... bei größter Sicherheit**

Voraussetzung für eine Kooperation via Internet ist natürlich, dass die Übertragung sicher erfolgen kann, mithin der nicht autorisierte Zugriff auf Produk-

tionsdaten ausgeschlossen bleibt. Um die erforderliche Sicherheit im Netz zu gewährleisten, wurde der Gefahrenabwehr höchste Priorität eingeräumt. Und als Garant, dass beim Upload von Produktionsdateien immer nur weiterverarbeitbare Dateien in die AdMan-Mappe gelangen, sind entsprechende Plausibilitätsprüfungen implementiert.

### **Transparenter Workflow ...**

Über eine URL und Login-Maske gelangt der Nutzer zur WebLink CI-Startseite. Hier kann er sich zwischen zwei Vorgehensweisen entscheiden. Im ersten Fall wählt er zunächst aus einer Liste den Anzeigenauftrag aus, für den er Dateien hochladen will, um dann den Upload durchzuführen. Diese Liste wird von AdMan permanent über eine automatische Exportfunktion befüllt. Für die schnelle Identifizierung sorgen jeweils ein Preview und weitere Detailangaben zum Auftrag. Bei dieser Variante ist es außerdem möglich, ausschließlich Text (also ohne Datei-Upload) einzugeben und an den Verlag zu senden. Im zweiten Fall kann der Nutzer seine Dateien direkt hochladen, ohne vorher eine auftragsbezogene Zuordnung durchführen zu müssen. Bei beiden Upload-Varianten können die Dateien je nach Verwendungsabsicht als Voll- oder als Teilvorlage

hochgeladen werden. D. h., es kann sich um eine bereits komplett fertiggestellte Anzeige (Produktionsdatei) handeln, die keiner weiteren Bearbeitung bedarf, oder um Materialien zur Komplettierung des Auftrags (Logos, Bilder etc.). Nach einer Auftragsfreigabe durch AdMan verhindert eine Sperre in WebLink CI, dass weitere Dateien zu diesem Auftrag hochgeladen werden können.

### **.... und höchste Automatisierung**

Ebenso wie dieser Sperrmechanismus automatisch gesetzt wird, ist die Weiterverarbeitung im höchsten Maße selbstständig organisiert: AdMan übernimmt die hochgeladene Datei in die Mappe des Auftrags, wobei Produktionsdateien einem Soll-Ist-Abgleich hinsichtlich Farben und Geometrie unterzogen werden. Den Preflight-Check kann pdfPerfect oder beispielsweise auch Asura (OneVision) übernehmen. Sobald diese Prüfungen abgeschlossen sind, wird der aktuelle Auftragsstatus auch in WebLink CI visualisiert. Davon unabhängig lässt sich ein Mailservice einrichten, der im Erfolgs- wie im Nachbesserungsfall entsprechende Informationen direkt an den E-Mail-Account des Kunden sendet.

ppi Media GmbH  
Hindenburgstraße 49  
22297 Hamburg  
Deutschland

Tel: +49 40 22 74 33-60  
Fax: +49 40 22 74 33-666  
info@ppimedia.de  
www.ppimedia.de

© 2012 by ppi Media GmbH

ppi Media US, Inc.  
Chicago, IL  
USA

Phone: +1 855 828 0008

ussales@ppimedia.com  
www.ppimedia.com

The logo for ppi Media GmbH, featuring the lowercase letters 'ppi' in a stylized, outlined font. A small blue square is positioned above the second 'i'. The logo is set against a green background that transitions into a white and grey geometric design at the bottom right.